



VIZITAȚI MUZEELE LITERARE IEȘENE

1. Muzeul „**Vasile Pogor**”
Str. Vasile Pogor nr. 4, 700110
tel.: 0747.054.499
 2. Muzeul „**Ion Creangă**” (Bojdeuca)
Str. Simion Bărnuțiu nr. 4, 700118
tel.: 0747.499.488
 3. Muzeul „**Mihai Eminescu**”
Parcul Copou, B-dul Carol I nr. 31, 700507
tel.: 0747.499.405
 4. Colecția „**Istoria teatrului românesc**”
Parcul Copou, B-dul Carol I nr. 31, 700507
tel.: 0747.499.406
 5. Muzeul „**Mihail Sadoveanu**”
Aleea Sadoveanu nr. 12, 700489
tel.: 0747.499.408
 6. Muzeul „**Sf. Ierarh Dosoftei – Mitropolitul**”
Str. Anastasie Panu nr. 54, 700019
tel.: 0747.499.403
 7. Muzeul „**Mihai Codreanu**” (Vila Sonet)
Str. Rece nr. 5, 700115
tel.: 0747.499.401
 8. Muzeul „**Otilia Cazimir**”
Str. Otilia Cazimir nr. 4, 700400
tel.: 0747.499.402
 9. Muzeul „**G. Topîrceanu**”
Str. Ralet nr. 7, 700108
tel.: 0747.499.407
 10. Muzeul „**Constantin Negruzzi**”
Sat Hermeziu, com. Trifești, 707520, jud. Iași
tel.: 0232.298.155
 11. Muzeul „**Vasile Alecsandri**”
Comuna Mircești, 707295, jud. Iași
tel.: 0754.043801
- Program vizitare muzee:*
Marți – Duminică 10:00-17:00; Luni: Închis
12. Punctul muzeal „**Dimitrie Anghel**”
Comuna Miroslava, 707305, jud. Iași
tel.: 0232.240.510
 13. Punctul muzeal „**Cezar Petrescu**”
Comuna Cotnari, 707120, jud. Iași
tel.: 0232.730.290
 14. Punctul muzeal „**Ionel Teodoreanu**”
Comuna Golăiești, 707200, jud. Iași
tel.: 0746.877.171, 0754.382.747
 15. Punctul muzeal „**G. Ibrăileanu**”
Casa de Cultură a Orașului Tg. Frumos, jud. Iași
tel.: 0744.626.486

Program vizitare puncte muzeale:
Luni – Vineri 10:00-16:00; Sâmbătă – Duminică: Închis



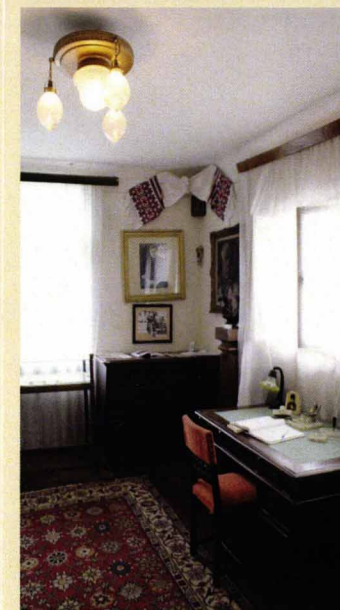
Muzeul Național
al Literaturii Române
Iași

Muzeul „G. Topîrceanu”



www.muzeuliteraturiiiasi.ro





George Topîrceanu (1886-1937) a fost poet, prozator, memorialist și publicist, membru corespondent al Academiei Române, din 1936. S-a născut la București, ca fiu al cojocarului Gheorghe Topîrceanu și al Paraschivei, amândoi originari din părțile Sibiului. În 1911, Garabet Ibrăileanu îl cheamă la Iași, ca subsecretar de redacție la „Viața românească”. Casa care găzduiește muzeul dedicat lui G. Topîrceanu a cuprins, în existența sa de peste o sută de ani, cel puțin trei momente importante în istoria noastră culturală. La începutul secolului trecut, a fost locul copilăriei scriitorului Demostene Botez. Pe la 1919-1920 devenea, prin bunăvoința acestuia, sediu al redacției revistei „Însemnări literare”, unde lucrau Mihail Sadoveanu, G. Ibrăileanu, G. Topîrceanu, Demostene Botez și alții. Iar din 1932, tot prin bunăvoința aceluiași proprietar, imobilul devine ultima adresă a „chiriașului grăbit” G. Topîrceanu, care va locui aici până pe 7 mai 1937. Muzeul, inaugurat în martie 1985, reunește obiecte din perioada interbelică, printre care și piese care au aparținut scriitorului: setul pentru

cafea, pipe, veselă, precum și aparate fotografice, mobilier de epocă, exponate valoroase din serii Biedermeier, Art Nouveau și tapițerii din piele de Cordoba. Biblioteca deține ediții princeps ale operei lui Topîrceanu, exemplare de reviste, la care scriitorul a lucrat în cei 26 de ani petrecuți la Iași, și volume de beletristică din perioada antebelică și interbelică. Expoziția permanentă cuprinde o serie de fotografii originale, ilustrând momente din viața scriitorului, portrete din diverse etape ale vieții,

imagini de grup cu prietenii, scene de la partidele de vânătoare, precum și opere de artă plastică din colecția poetului sau donate ulterior muzeului. Spațiul expozițional redă fidel atmosfera perioadei în care a trăit și a creat G. Topîrceanu, în felul modest al existenței, pe care l-a preferat toată viața. Regăsim în cadrul expoziției un loc dedicat lui Demostene Botez, un portret plastic și unul fotografic.

